



C1-C3 Agestache 'Blue Boa'



C1-C3 Calamagrostis x acutiflora 'Overdam'



C1-C3 Deschampsia caespitosa



C1-C3 Echinacea purpurea biały kwiat

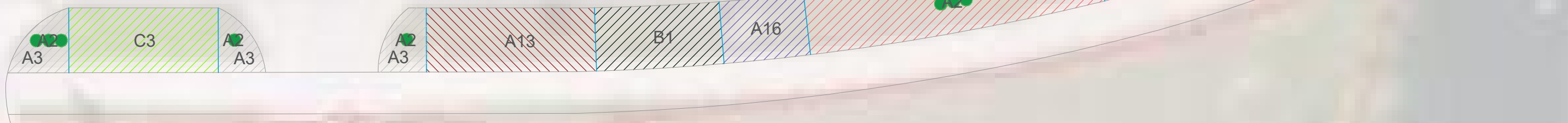
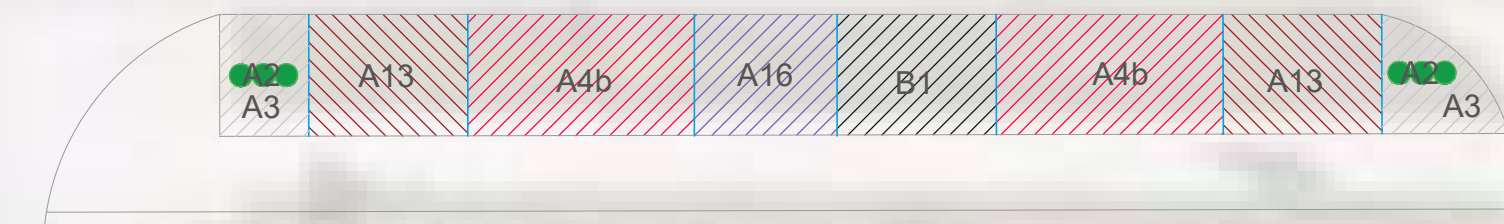
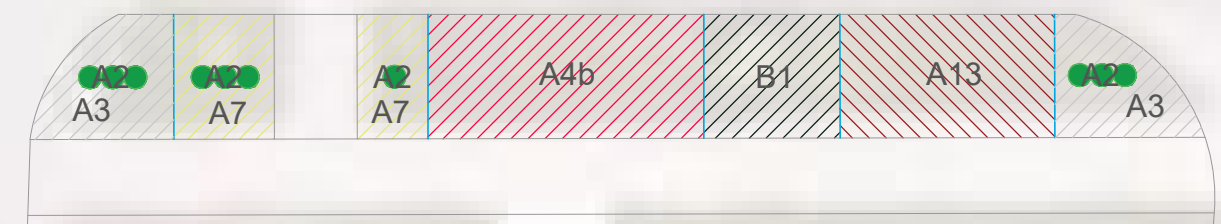
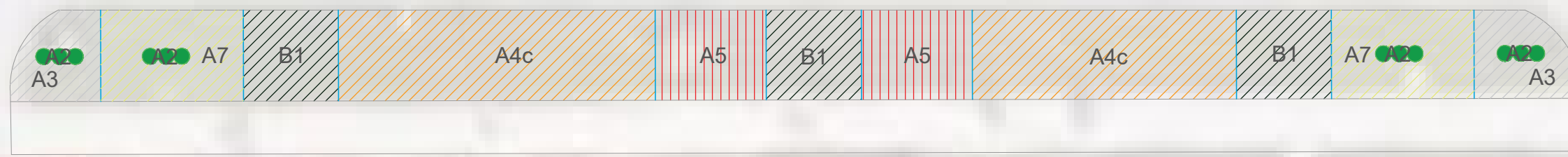


C1-C3 Hakonechloa



C1-C3 Salvia verticillata 'Purple Rain'

	Buxus sempervirens kula
A3	Spiraea nipponica 'White Carpet'
A4a	Rosa gr. okrywowa 'Marathon'
A4b	Rosa gr. okrywowa 'Red Drift'
A4c	Rosa gr. okrywowa herbaciana
A5	Berberis thunbergii 'Admiration'
A7	Spiraea japonica 'Golden Carpet'
A8	Berberis thunbergii 'Green Carpet'
A11	Syringa meyeri 'Palibin'
A13	Berberis thunbergii 'Atropurpurea Nana'
A16	Perowskia atriplicifolia
B1	Pinus mugo var. pumilio
C1-C3	Rabata bylinowa



Inwestor: **Gmina Solina**
Miejscowość: **Polańczyk**
Projektanci: **Danuta i Tomasz Szmiągalscy**
Rysunek: **Koncepcja zieleni wzdłuż pasów drogowych etap III cz. 3**
Data: **wrzesień 2017 r.** Skala: **1:200**

